

INDICADORS DE MOBILITAT I CONJUNTURA DE CATALUNYA Anual 2015

3 de febrer de 2016



Generalitat de Catalunya
**Departament de Territori
i Sostenibilitat**



Àrea de Barcelona
Autoritat del Transport
Metropolità



PRESENTACIÓ

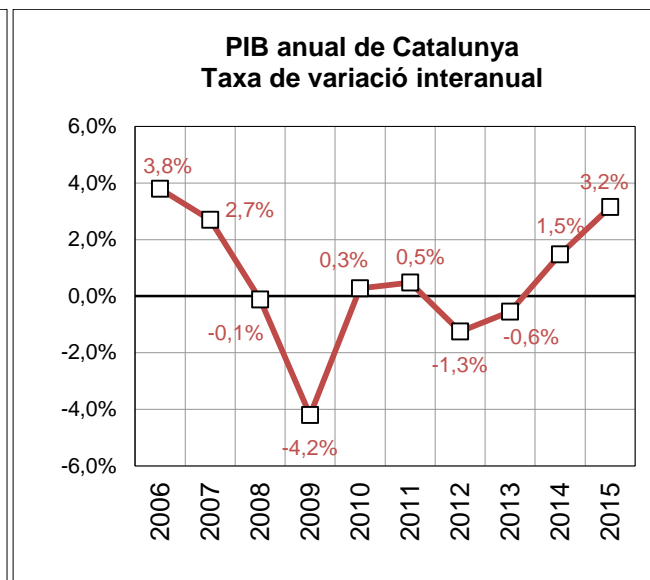
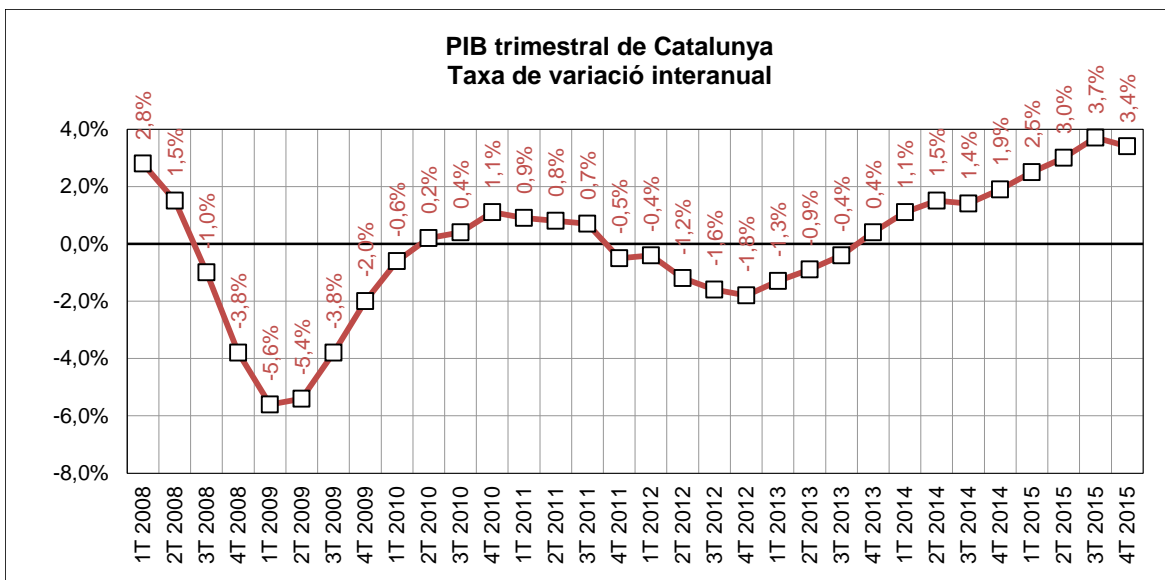
L'evolució de la mobilitat en tots els seus modes està fortament condicionada per l'entorn econòmic i social. L'objecte del present informe és incorporar, en el seguiment de la demanda de mobilitat en transport públic, un conjunt de dades de mobilitat d'altres modes de transport i també dades i indicadors de conjuntura econòmica i social que contextualitzin l'evolució de la mobilitat en transport públic a Catalunya.

Des de l'any 2009 s'han presentat edicions quadrimestrals i anuals de l'informe a l'RMB. Aquesta n'és la setena edició pel conjunt de Catalunya.

PRODUCTE INTERIOR BRUT

	Període	variació 2015-2014 en %	Àmbit	Font
PIB a Catalunya	gen-des	3,2%	Catalunya	Idescat i Banc d'Espanya (**)
PIB a l'Estat	gen-des	3,2%	Estat	INE i Banc d'Espanya (*)

(*) Inclou avanç de previsió Banc d'Espanya-FMI per al 4T/(**) Per Catalunya es considera la mateixa taxa pel 4T 2015 que a Espanya

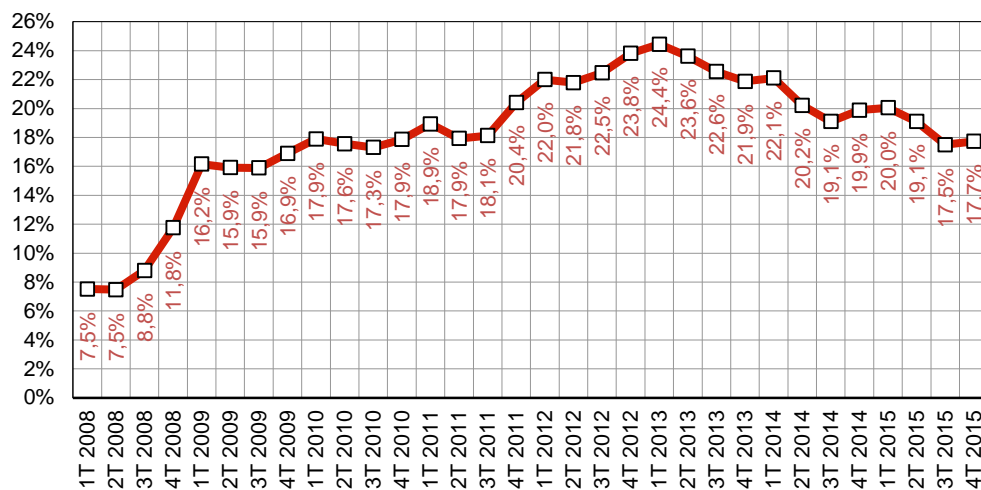


El 2015, el PIB de Catalunya i del conjunt de l'estat hauria registrat un increment del 3,2% segons l'avanç de previsió del Banc d'Espanya i del FMI. Són xifres força superiors a la resta dels principals països d'Europa.

DEMOGRAFIA I MERCAT LABORAL

	Període	2015	2014	variació 2015-2014		Àmbit	Font
				en xifres absolutes	en %		
Població a 1 de gener (milers)	1gen15 - 1gen14	7.504	7.513	-9	-0,1%	Catalunya	<i>Idescat</i>
Actius (milers)	4T15-4T14	3.770	3.805	-34	-0,9%	Catalunya	<i>INE (EPA)</i> ↓
Ocupats (milers)	4T15-4T14	3.102	3.048	54	1,8%	Catalunya	<i>INE (EPA)</i> ↑
Aturats (milers)	4T15-4T14	669	757	-88	-11,6%	Catalunya	<i>INE (EPA)</i> ↓
Taxa d'atur (aturats/actius)	4T15-4T14	17,7%	19,9%	-2	-10,8%	Catalunya	<i>INE (EPA)</i> ↓

Taxa d'atur a Catalunya



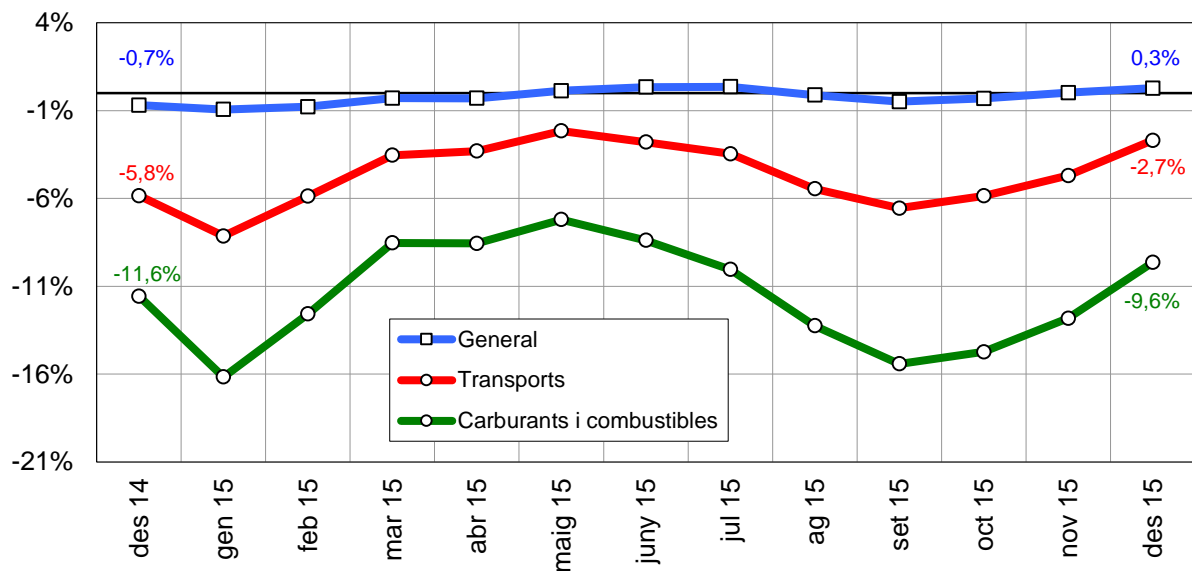
Les dades de l'Enquesta de Població Activa (EPA) indiquen un descens de la taxa d'atur a Catalunya. En termes interanuals, la taxa disminueix, de 19,9% el 4T de 2014 a 17,7% el 4T de 2015. La xifra total d'aturats ha baixat en 88.000 persones.

Per altra banda, Catalunya ha experimentat a 1 de gener de 2015 un lleuger augment interanual de 9.000 habitants.

INDEX DE PREUS AL CONSUM

	Període	2015	2014	variació 2015-2014		Àmbit	Font	
				en xifres absolutes	en %			
IPC general Estat	des15-des14	103,5	103,5	0,0	0,0%	Estat	INE	=
IPC general Catalunya	des15-des14	104,9	104,6	0,3	0,3%	Catalunya	INE	=
IPC transports Catalunya	des15-des14	95,9	98,5	-2,7	-2,7%	Catalunya	INE	↓
IPC carburants i combustibles Catalunya	des15-des14	86,9	96,2	-9,3	-9,6%	Catalunya	INE	↓

IPC mensual de Catalunya
Taxa de variació interanual



L'IPC general de Catalunya ha augmentat un 0,3% el mes de desembre de 2015 en termes interanuals, tres dècimes més que la mitjana de l'Estat. L'IPC de carburants i combustibles ha baixat molt (-9,6%) i el de transports ho ha fet amb major moderació (-2,7%).

PREUS DE CARBURANTS

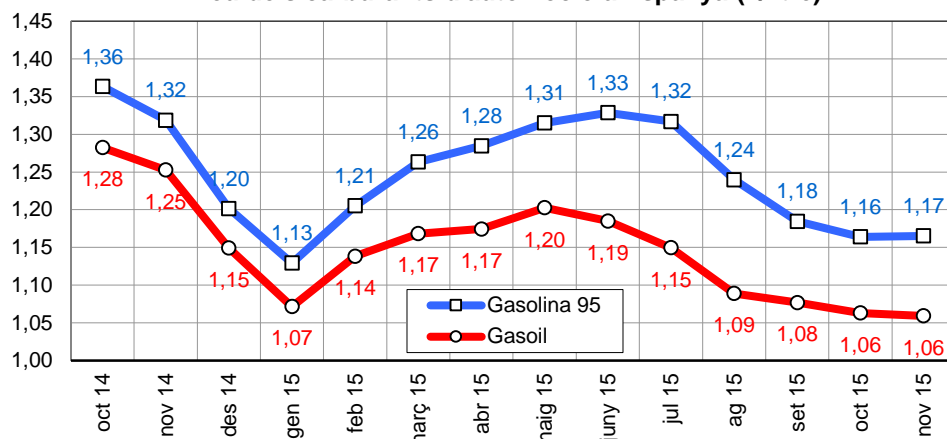
Preu del petroli

	Període	2015	2014	variació 2015-2014		Àmbit	Font
				en xifres absolutes	en %		
Preu del petroli (\$/barril BRENT)	des15-des14	37,7	62,2	-24,4	-39,3%	Món	FMI, elaboració indexmundi ↓
Preu del petroli (€/barril BRENT)	des15-des14	34,7	50,4	-15,7	-31,2%	Món	FMI, elaboració indexmundi ↓

Preu de carburants d'automoció

	Període	2015	2014	variació 2015-2014		Àmbit	Font
				en xifres absolutes	en %		
Preu de la gasolina 95 I.O. (€/litre)	nov15-nov14	1,17	1,32	-0,15	-11,6%	Estat	CORES ↓
Preu del gasoil d'automoció (€/litre)	nov15-nov14	1,06	1,25	-0,19	-15,4%	Estat	

Preu dels carburants d'automoció a Espanya (€/litre)



El barril de cru Brent ha disminuït un 39,3% en dòlars el mes de desembre de 2015 en termes interanuals, mentre que la caiguda ha estat inferior en euros (-31,2%) per l'evolució del canvi entre les dues monedes els darrers 12 mesos.

Pel que fa als preus dels carburants, la variació interanual de novembre va ser també a la baixa, -11,6% la gasolina i -15,4% el gasoil.

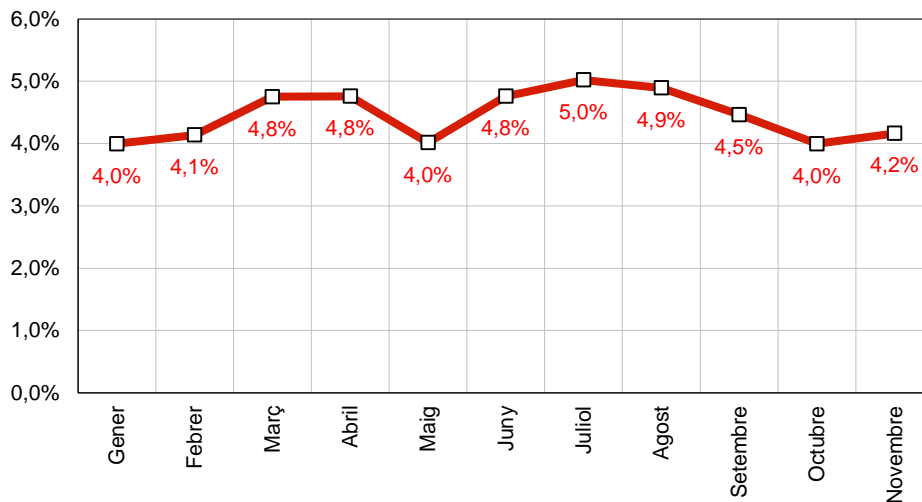
CONSUM I EMISSIONS DE CARBURANTS

Consum i emissions de carburants d'automoció

	Període	2015	2014	variació 2015-2014		Àmbit	Font	
				en xifres absolutes	en %			
Consum carburants d'automoció (ktep)	gen-nov	24.163	23.373	790	3,4%	Estat	CORES	↑
Consum gasoil (ktep)	gen-nov	3.210	3.059	152	5,0%	Catalunya		↑
Consum gasolina (ktep)	gen-nov	754	748	5	0,7%	Catalunya	ICAEN	↑
Emissions de CO ₂ del transport (*) (Tn)	gen-nov	12.068.742	11.586.209	482.533	4,2%	Catalunya		↑

(*) Gasolina i gasoil

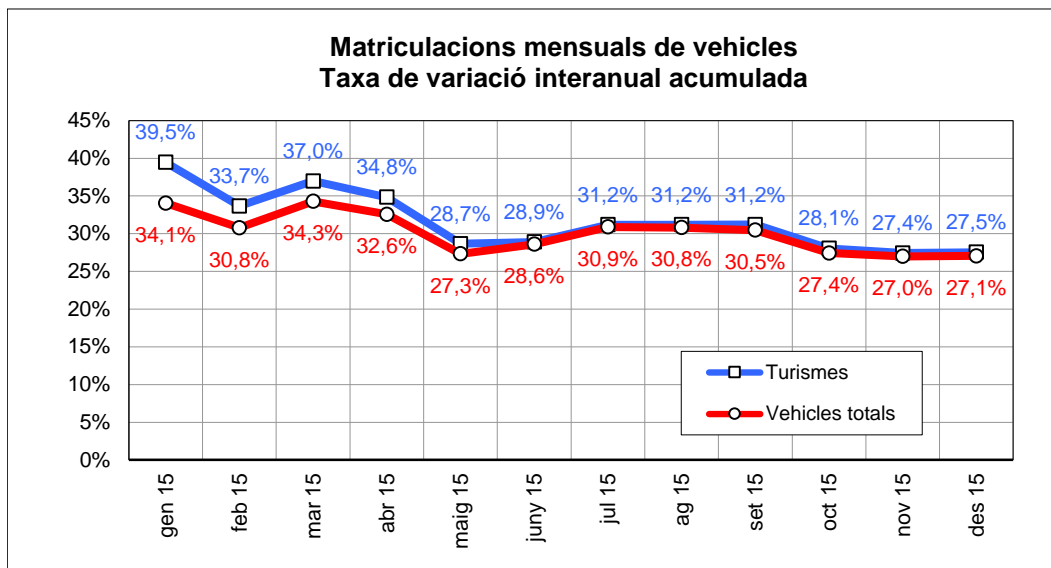
Emissions de CO₂ degudes a gasolina i gasoil d'automoció
Taxa de variació interanual acumulada 2015



El consum de gasoil a Catalunya en el període gener-novembre de 2015 ha augmentat un 5,0% mentre que el de gasolina s'incrementa el 0,7%. Conjuntament han provocat un increment de 4,2% de les emissions de CO₂.

MATRICULACIONS DE VEHICLES

	Període	2015	2014	variació 2015-2014		Àmbit	Font
				en xifres absolutes	en %		
Turismes	gen-des	174.291	136.662	37.629	27,5%	Catalunya	↑
Motos i ciclomotors	gen-des	40.608	34.478	6.130	17,8%	Catalunya	↑
Camions i furgonetes	gen-des	28.927	21.031	7.896	37,5%	Catalunya	↑
Autobusos	gen-des	439	330	109	33,0%	Catalunya	↑
Altres vehicles	gen-des	2.844	1.982	862	43,5%	Catalunya	↑
Vehicles totals	gen-des	247.109	194.483	52.626	27,1%	Catalunya	↑



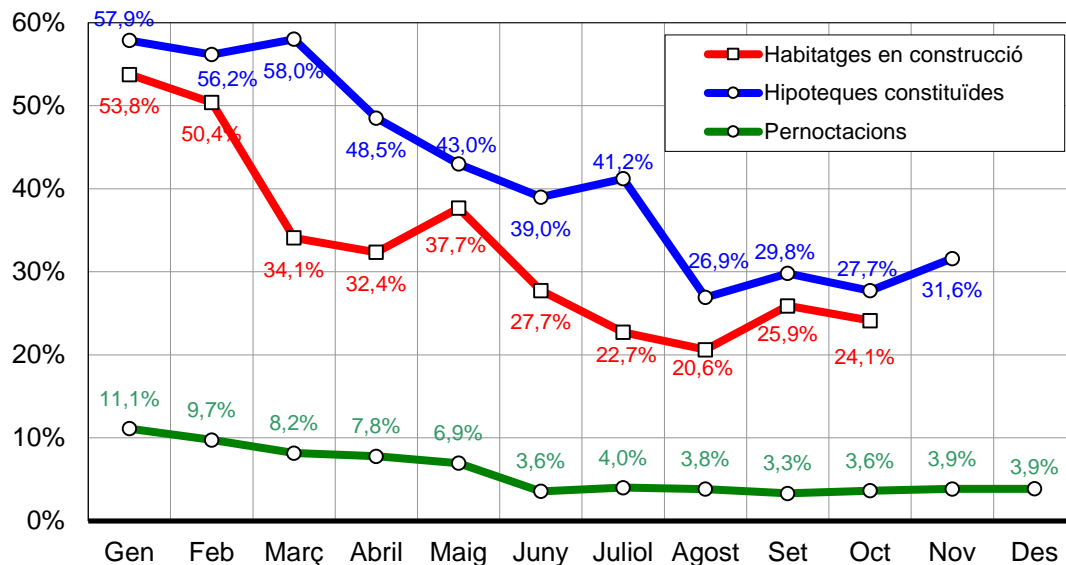
La matriculació de vehicles a Catalunya ha experimentat el 2015 un creixement molt alt. L'increment interanual del conjunt de l'any ha estat de 27,1%, i augmenten tots els tipus de vehicles, especialment els de mercaderies i autobusos.

ALTRES INDICADORS

	Període	2015	2014	variació 2015-2014		Àmbit	Font
				en xifres absolutes	en %		
Pernoctacions en hotels	gen-des	51.953.833	50.018.636	1.935.197	3,9%	Catalunya	INE ↑
Habitatges en construcció (visats d'obra) (*)	gen-oct	10.124	8.156	1.968	24,1%	Catalunya	Idescat ↑
Hipoteques constituïdes (milers d'Euros)	gen-nov	7.466.345	5.673.219	1.793.126	31,6%	Catalunya	INE ↑

(*) Nombre de nous habitatges que està previst construir o rehabilitar, en base als visats de direcció d'obra.

Pernoctacions, construcció d'habitatges i constitució d'hipoteques (Catalunya)
Taxa de variació interanual acumulada 2015



Les pernoctacions en hotels a Catalunya l'any 2015 han crescut un 3,9%, increment superior al del 2014.

La construcció d'habitatges ha tornat a experimentar a Catalunya xifres molt positives durant 2015 (+24,1% fins a octubre) accelerant la recuperació iniciada en el segon semestre de 2014.

Les hipoteques constituïdes per adquisició d'immobles s'han incrementat un 31,6% fins a novembre.

MOBILITAT DE VIATGERS

Trànsit en autopistes de peatge (vehicles lleugers)

	Període	2015	2014	variació 2015-2014		Àmbit	Font	
				en xifres absolutes	en %			
AP-7 Martorell	gen-des	45.606	43.288	2.317	5,4%	Baix Llobregat	Subdirecció General de Relacions amb les Empreses Gestores d'Infraestructures Viàries (TES), Grup Abertis i Túnels de Barcelona i Cadí SA	↑
C-32 Garraf	gen-des	29.093	27.416	1.677	6,1%	Garraf		↑
C-32 Vilassar	gen-des	64.058	61.456	2.603	4,2%	Maresme		↑
C-33 Mollet	gen-des	57.050	55.295	1.755	3,2%	Vallès Oriental		↑
E-09/C-16 Túnels de Vallvidrera	gen-des	27.449	26.006	1.443	5,5%	Barcelonès		↑
AP-7 la Roca	gen-des	68.308	64.705	3.602	5,6%	Vallès Oriental		↑
AP-7 la Jonquera	gen-des	17.349	16.456	893	5,4%	Alt Empordà		↑
C-32 Cubelles	gen-des	13.369	12.453	916	7,4%	Garraf		↑
E-09/C-16 Sant Vicenç de Castellet	gen-des	12.664	11.693	970	8,3%	Bages		↑
E-09/C-16 Túnel del Cadí	gen-des	5.862	5.449	413	7,6%	Cerdanya		↑
AP-2 L'Albí	gen-des	7.474	6.967	506	7,3%	Les Garrigues		↑
AP-7 L'Ametlla de Mar	gen-des	14.425	13.234	1.192	9,0%	Baix Ebre		↑
TOTAL (IMD, veh/dia)	gen-des	362.706	344.418	18.288	5,3%	Catalunya		↑

MOBILITAT DE VIATGERS

Trànsit en vies lliures de peatge. Concessions peatge ombra de la Generalitat (vehicles lleugers)

	Període	2015	2014	variació 2015-2014		Àmbit	Font	
				en xifres absolutes	en %			
C-14 Reus Nord-La Selva del Camp	gen-des	25.696	24.822	873	3,5%	Baix Camp	Subdirecció General de Relacions amb les Empreses Gestores d'Infraestructures Viàries (TES)	↑
C-15 Pla de Penedès-St Pere Riudebitlles	gen-des	11.254	10.598	655	6,2%	Alt Penedès		↑
C-16 Puig Reig-Gironella	gen-des	14.239	13.633	606	4,4%	Berguedà		↑
C-17 Tona-Taradell	gen-des	40.370	38.585	1.785	4,6%	Osona		↑
C-25 Sant Ramon-Calaf	gen-des	4.558	4.126	432	10,5%	Segarra/Anoia		↑
C-25 Avinyó-Santa Maria d'Oló	gen-des	9.748	8.890	858	9,7%	Bages		↑
C-25 St Hilari Sacalm-Sta Coloma F.	gen-des	9.364	8.591	772	9,0%	La Selva		↑
C-35 Can Carbonell-Llagostera Sud	gen-des	19.437	18.450	986	5,3%	Gironès		↑
TOTAL (IMD, veh/dia)	gen-des	134.665	127.697	6.968	5,5%	Catalunya		↑

MOBILITAT DE VIATGERS

Viatges de transport públic col·lectiu (per ATM*). (milions de viatges)	Període	2015	2014	variació 2015-2014		Àmbit	Font
				en xifres absolutes	en %		
ATM Àrea de Barcelona	gen-des	939,426	916,039	23,387	2,6%	Barcelona	ATM Barcelona
ATM Camp de Tarragona	gen-des	18,712	18,836	0,125	-0,7%	Tarragona	DGTM
ATM Àrea de Girona	gen-des	6,818	6,597	0,221	3,3%	Girona	DGTM
ATM Àrea de Lleida	gen-des	8,154	7,480	0,675	9,0%	Lleida	DGTM
Bus interurbà DGTM (no integrat)	gen-des	ND	ND	-	-	Catalunya	DGTM
Regionals (**)	gen-des	8,388	8,499	-0,111	-1,3%	Catalunya	DGTM
TOTAL	gen-des	981,497	957,450	24,296	2,5%	Catalunya	

(*) No inclou viatgers AVANT ni de Llarg recorregut; (**) Dades de trens intracomunitaris

MOBILITAT DE VIATGERS

Transport Públic col·lectiu

	Període	2015	2014	variació 2015-2014		Àmbit	Font	
				en xifres absolutes	en %			
Metro	gen-des	385,002	375,722	9,280	2,5%	RMB	SGIT (ATM)	↑
Bus TMB	gen-des	187,787	184,313	3,474	1,9%	RMB	SGIT (ATM)	↑
<i>Total TMB</i>	gen-des	<i>572,789</i>	<i>560,035</i>	<i>12,754</i>	<i>2,3%</i>	RMB	SGIT (ATM)	↑
FGC	gen-des	79,654	77,187	2,467	3,2%	RMB	SGIT (ATM)	↑
Renfe Rodalies	gen-des	106,440	105,151	1,289	1,2%	RMB	SGIT (ATM)	↑
Tramvia	gen-des	25,417	24,494	0,923	3,8%	RMB	SGIT (ATM)	↑
Autobusos AMB	gen-des	83,054	79,700	3,353	4,2%	RMB	SGIT (ATM)	↑
Autobusos DGTM	gen-des	32,235	30,922	1,312	4,2%	RMB	SGIT (ATM)	↑
Autobusos urbans	gen-des	39,143	38,073	1,070	2,8%	RMB	SGIT (ATM)	↑
TOTAL (milions de viatges)	gen-des	938,731	915,561	23,169	2,5%	RMB	SGIT (ATM)	↑

MOBILITAT DE VIATGERS

Transport Públic col·lectiu (ATM Camp de Tarragona)

	Període	2015	2014	variació 2015-2014		Àmbit	Font
				en xifres absolutes	en %		
Renfe Rodalies	gen-des	0,108	0,029	0,079	268,0%	Tarragona	DGTM ↑
Autobusos DGTM	gen-des	7,107	7,663	-0,556	-7,3%	Tarragona	DGTM ↓
Autobusos urbans	gen-des	11,496	11,144	0,352	3,2%	Tarragona	DGTM ↑
TOTAL (milions de viatges)	gen-des	18,712	18,836	-0,125	-0,7%	Tarragona	DGTM ↓

Transport Públic col·lectiu (ATM Àrea de Girona)

	Període	2015	2014	variació 2015-2014		Àmbit	Font
				en xifres absolutes	en %		
Renfe Rodalies	gen-des	0,010	0,003	0,007	280,4%	Girona	DGTM ↑
Autobusos DGTM	gen-des	1,389	1,367	0,022	1,6%	Girona	DGTM ↑
Autobusos urbans	gen-des	5,419	5,227	0,192	3,7%	Girona	DGTM ↑
TOTAL (milions de viatges)	gen-des	6,818	6,597	0,221	3,3%	Girona	DGTM ↑

Transport Públic col·lectiu (ATM Àrea de Lleida)

	Període	2015	2014	variació 2015-2014		Àmbit	Font
				en xifres absolutes	en %		
Rodalies + Lleida-La Pobla de Segur	gen-des	0,092	0,051	0,042	82,2%	Lleida	DGTM ↑
Autobusos DGTM	gen-des	1,849	1,830	0,019	1,0%	Lleida	DGTM ↑
Autobusos urbans	gen-des	6,213	5,599	0,614	11,0%	Lleida	DGTM ↑
TOTAL (milions de viatges)	gen-des	8,154	7,480	0,675	9,0%	Lleida	DGTM ↑

MOBILITAT DE VIATGERS

AVANT (*)

	Període	2015	2014	variació 2015-2014		Àmbit	Font	
				en xifres absolutes	en %			
AVANT Barcelona	gen-des	0,704	0,647	0,058	8,9%	Barcelona	Renfe	↑
AVANT Tarragona	gen-des	0,068	0,066	0,002	2,7%	Tarragona	Renfe	↑
AVANT Lleida	gen-des	0,148	0,149	-0,001	-0,8%	Lleida	Renfe	↓
AVANT Girona (**)	gen-des	0,575	0,505	0,070	13,9%	Girona	Renfe	↑
TOTAL (milions de viatges)	gen-des	1,496	1,367	0,128	9,4%	Catalunya	Renfe	↑

(*) viatgers regionals en trens AVANT que pugen a estacions de l'àmbit corresponent. (**) L'àmbit de Girona inclou les estacions de Girona i Figueres

MOBILITAT DE VIATGERS

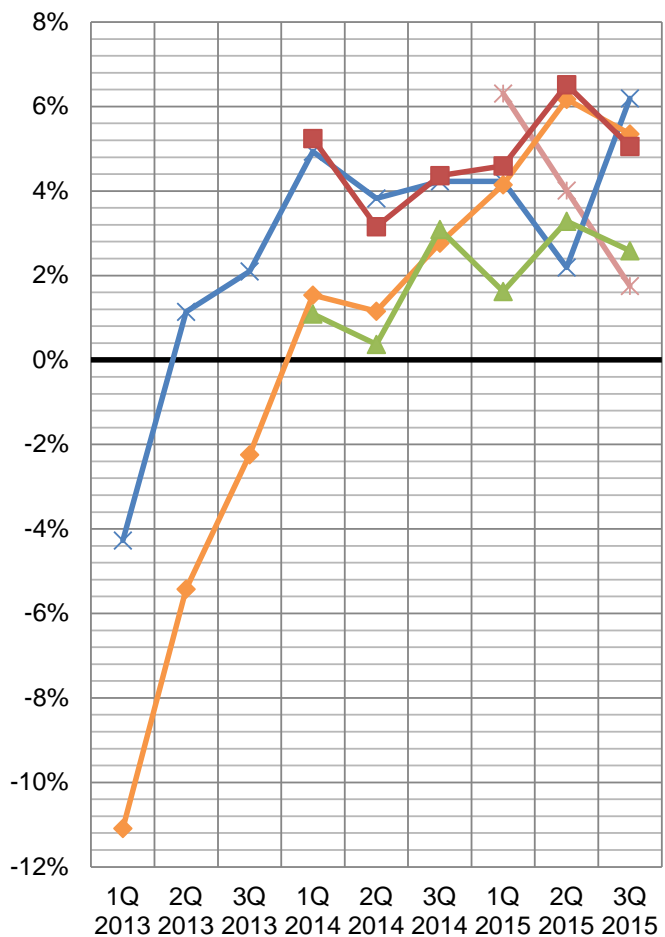
Trànsit de llarga distància (Aeroports de Barcelona, Girona i Reus, Estació de Sants i Port de Barcelona)

	Període	2015	2014	variació 2015-2014		Àmbit	Font	
				en xifres absolutes	en %			
Aeroport de Barcelona (pax)	gen-des	39.711.276	37.559.044	2.152.232	5,7%	Aeroport	AENA	↑
Aeroport de Girona (pax)	gen-des	1.775.318	2.160.646	-385.328	-17,8%	Aeroport	AENA	↓
Aeroport de Reus (pax)	gen-des	705.067	850.648	-145.581	-17,1%	Aeroport	AENA	↓
Aeroport de Lleida-Alguaire (pax)	gen-des	30.234	29.692	542	1,8%	Aeroport	Aeroports de Catalunya	↑
Total sistema aeroportuari (pax)	gen-des	42.221.895	40.600.030	1.621.865	4,0%			↑
Sants (AVE + LD) (pax) ^(*)	gen-des	8.892.487	8.542.943	349.544	4,1%	Estació	Renfe	↑
Camp de Tarragona (AVE + LD) (pax) ^(*)	gen-des	860.696	845.525	15.171	1,8%	Estació	Renfe	↑
Girona (AVE + LD) (pax) ^(*)	gen-des	223.667	216.546	7.121	3,3%	Estació	Renfe	↑
Figueres-Vilafant (AVE + LD) (pax) ^(*)	gen-des	142.943	148.214	-5.271	-3,6%	Estació	Renfe	↓
Lleida-Pirineus (AVE + LD) (pax) ^(*)	gen-des	689.473	645.759	43.714	6,8%	Estació	Renfe	↑
Total estacions TAV (pax)	gen-des	10.809.266	10.398.987	410.279	3,9%			↑
Port de Barcelona (pax)	gen-des	3.707.795	3.459.786	248.009	7,2%	Port	APB	↑

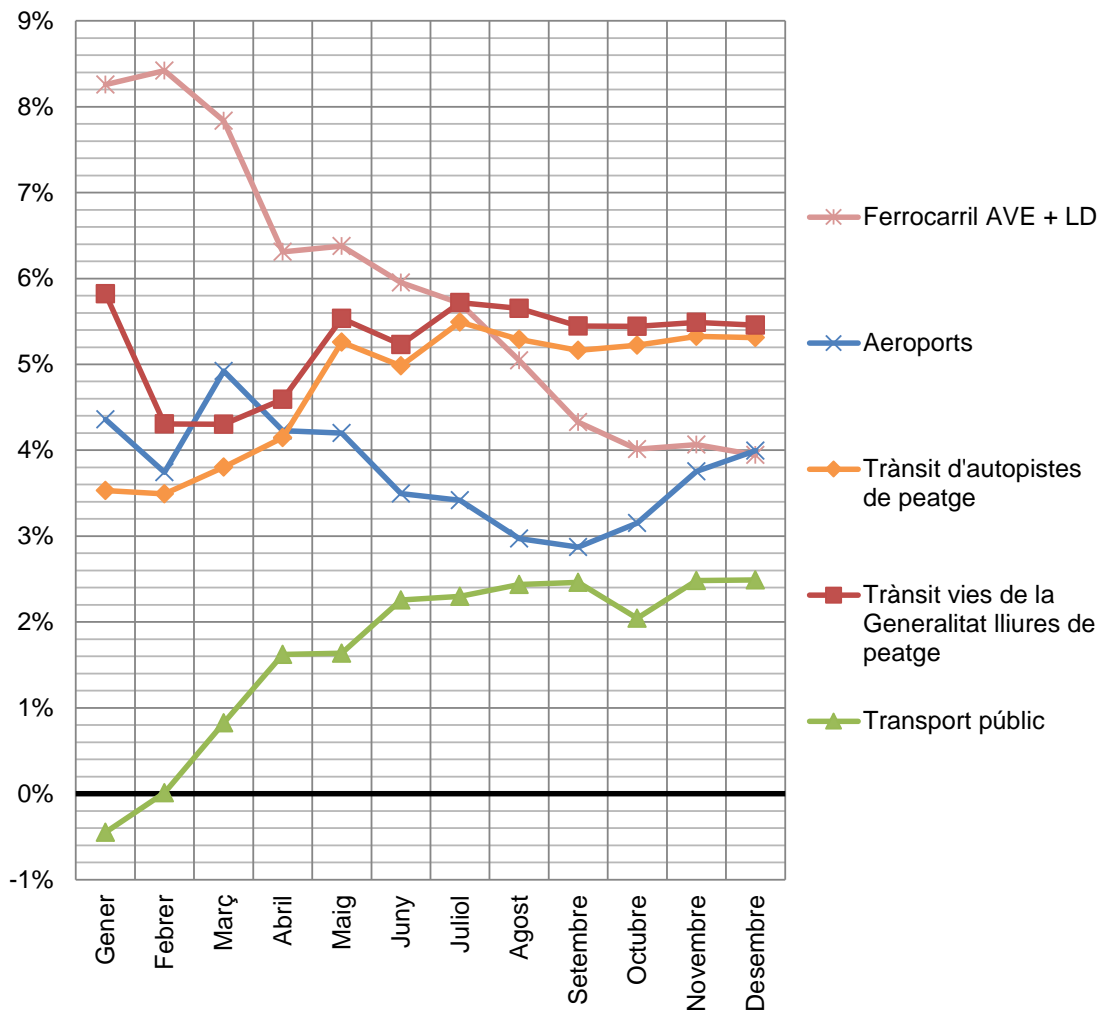
^(*) Inclou viatgers domèstics i internacionals; no inclou AVANT.

MOBILITAT DE VIATGERS

Mobilitat quadrimestral de viatgers
Taxa de variació interanual

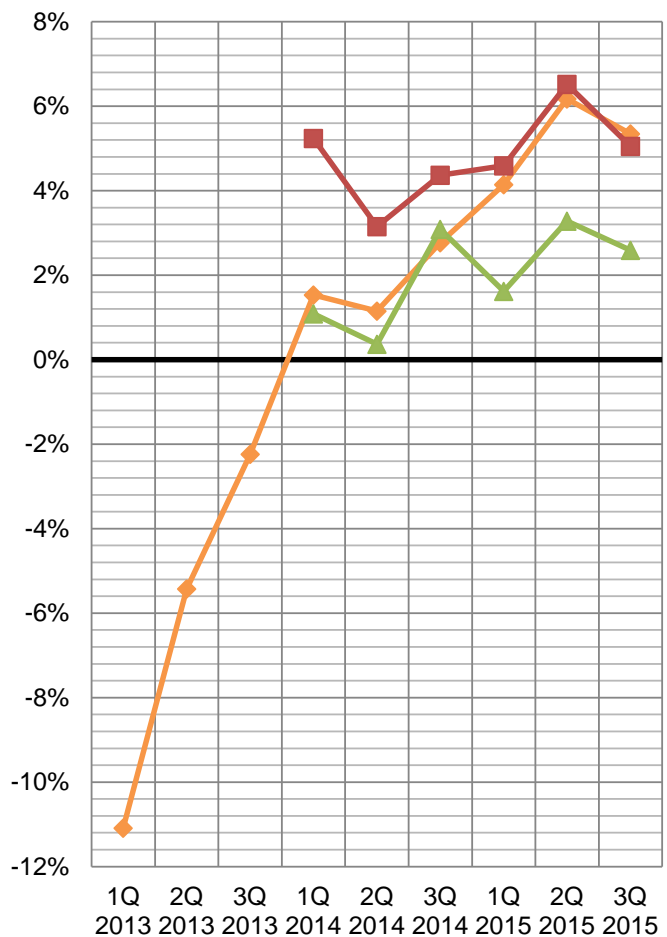


Mobilitat mensual de viatgers 2015
Taxa de variació interanual acumulada

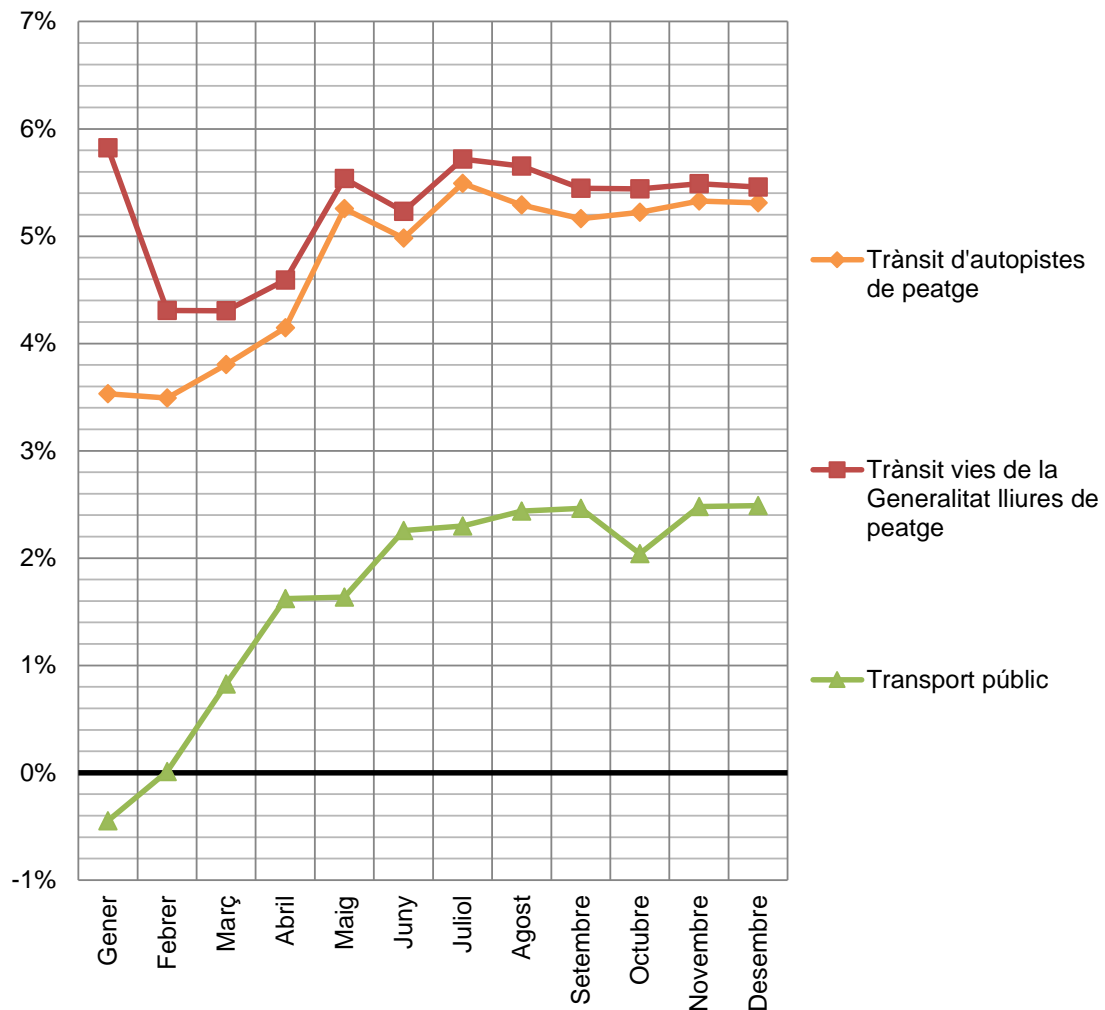


MOBILITAT DE VIATGERS (Sense llarg recorregut)

Mobilitat quadrimestral de viatgers
Taxa de variació interanual



Mobilitat mensual de viatgers 2015
Taxa de variació interanual acumulada



MOBILITAT DE MERCADERIES

Trànsit de vehicles pesants en autopistes de peatge (IMD VP, veh/dia)	Període	2015	2014	variació 2015-2014		Àmbit	Font
				en xifres absolutes	en %		
AP-7 Martorell	gen-des	10.377	9.887	490	5,0%	Baix Llobregat	<i>Subdirecció General de Relacions amb les Empreses Gestores d'Infraestructures Viàries (TES), Grup Abertis i Túnel de Barcelona i Cadí SA</i>
C-32 Garraf	gen-des	1.706	1.639	68	4,1%	Garraf	
C-32 Vilassar	gen-des	2.078	1.963	115	5,9%	Maresme	
C-33 Mollet	gen-des	2.502	2.372	130	5,5%	Vallès Oriental	
E-09/C-16 Túnel de Vallvidrera	gen-des	208	196	12	6,2%	Barcelonès	
AP-7 la Roca	gen-des	12.587	11.973	615	5,1%	Vallès Oriental	
AP-7 la Jonquera	gen-des	8.199	7.761	438	5,6%	Alt Empordà	
C-32 Cubelles	gen-des	1.200	1.168	32	2,7%	Garraf	
E-09/C-16 Sant Vicenç de Castellet	gen-des	774	691	83	12,0%	Bages	
E-09/C-16 Túnel del Cadí	gen-des	256	255	1	0,5%	Cerdanya	
AP-2 L'Albí	gen-des	1.012	886	126	14,2%	Les Garrigues	
AP-7 L'Ametlla de Mar	gen-des	3.350	2.950	400	13,6%	Baix Ebre	
TOTAL	gen-des	44.248	41.738	2.510	6,0%	Catalunya	

MOBILITAT DE MERCADERIES

Trànsit de vehicles pesants en vies lliures de peatge. Concessions peatge ombra de la Generalitat. (IMD VP, veh/dia)	Període	2015	2014	variació 2015-2014		Àmbit	Font
				en xifres absolutes	en %		
C-14 Reus Nord-La Selva del Camp	gen-des	3.234	3.132	102	3,3%	Baix Camp	<i>Subdirecció General de Relacions amb les Empreses Gestores d'Infraestructures Viàries (TES)</i>
C-15 Pla de Penedès-St Pere Riudebitlles	gen-des	1.545	1.411	134	9,5%	Alt Penedès	
C-16 Puig Reig-Gironella	gen-des	920	875	45	5,1%	Berguedà	
C-17 Tona-Taradell	gen-des	3.703	3.465	238	6,9%	Osona	
C-25 Sant Ramon-Calaf	gen-des	2.556	2.380	176	7,4%	Segarra/Anoia	
C-25 Avinyó-Santa Maria d'Oló	gen-des	3.341	3.156	184	5,8%	Bages	
C-25 St Hilari Sacalm-Sta Coloma F.	gen-des	2.574	2.483	91	3,7%	La Selva	
C-35 Can Carbonell-Llagostera Sud	gen-des	948	881	67	7,6%	Gironès	
TOTAL (IMD, veh/dia)	gen-des	18.822	17.784	1.038	5,8%	Catalunya	

MOBILITAT DE MERCADERIES

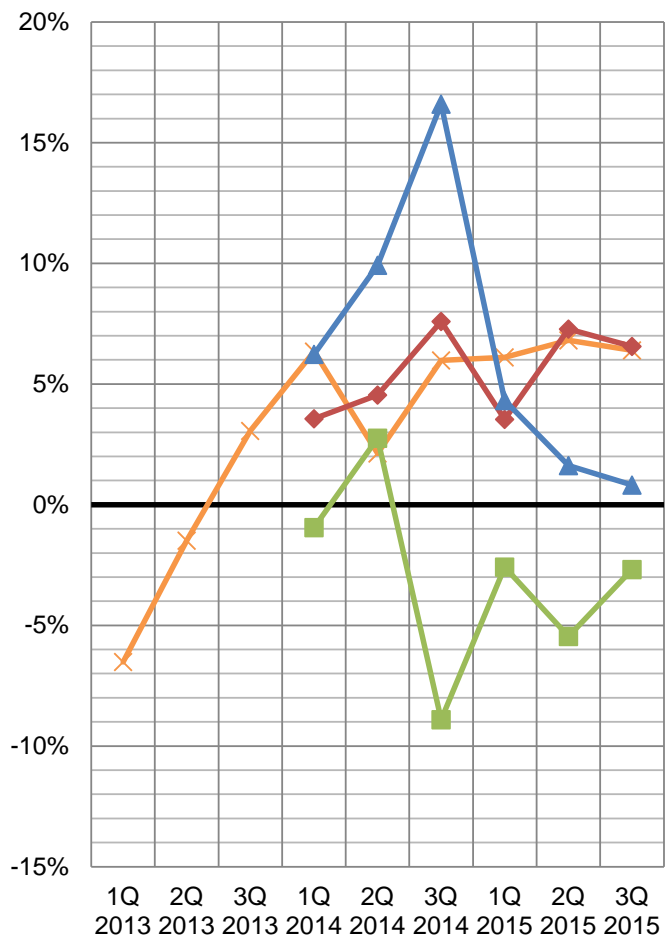
Transport de mercaderies en ferrocarril, en ports i aeroports

	Període	2015	2014	variació 2015-2014		Àmbit	Font	
				en xifres absolutes	en %			
Port de Barcelona (tones)	gen-des	45.921.253	45.318.782	602.471	1,3%	Barcelona	APB	↑
Port de Tarragona (tones)	gen-des	32.960.573	31.881.573	1.079.000	3,4%	Tarragona	APB	↑
Ports de la Generalitat (tones) (*)	gen-des	461.455	378.140	83.315	22,0%	Catalunya	APB	↑
Ports de Barcelona i Tarragona (tones)	gen-des	78.881.826	77.200.355	1.681.471	2,2%			↑
Ferrocarrils de la Generalitat	gen-des	700.361	726.508	-26.147	-3,6%	Catalunya	FGC	↓
Total ferrocarril (tones)	gen-des	700.361	726.508	-26.147	-3,6%			↓
Aeroport de Barcelona (tones)	gen-des	117.219	102.693	14.527	14,1%	Aeroport	AENA	↑
Aeroport de Girona (tones)	gen-des	96	90	5	6,1%	Aeroport	AENA	↑
Aeroport de Reus (tones)	gen-des	0	1	-1	-98,6%	Aeroport	AENA	↓
Aeroport de Lleida-Alguaire (tones)	gen-des	0	0	0	-	Aeroport	Aeroports de Catalunya	
Total sistema aeroportuari (tones)	gen-des	117.315	102.784	14.531	14,1%			↑

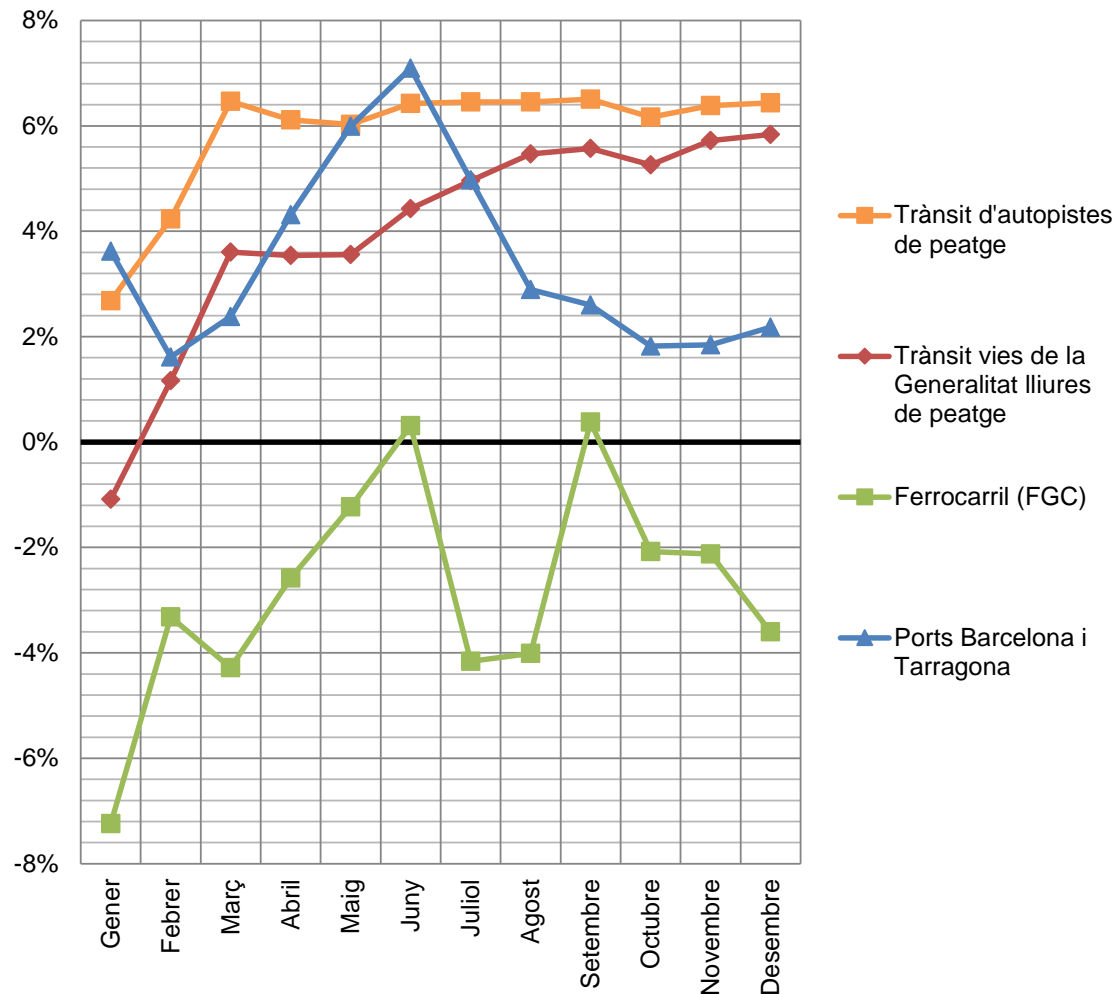
(*) Ports de Vilanova i la Geltrú, Sant Carles de la Ràpita i Palamós

MOBILITAT DE MERCADERIES

Mobilitat quadrimestral de mercaderies
Taxa de variació interanual



Mobilitat mensual de mercaderies 2015
Taxa de variació interanual acumulada



SÍNTESI DELS PRINCIPALS INDICADORS

	Període	2015	variació 2015-2014	Àmbit
Economia, demografia i mercat de treball				
PIB	gen-des	-	3,2%	Catalunya
Ocupats (milers)	4T15-4T14	3.102	1,8%	Catalunya ↑
Aturats (milers)	4T15-4T14	669	-11,6%	Catalunya ↓
Taxa d'atur (aturats/actius)	4T15-4T14	17,7%	-10,8%	Catalunya ↓
Indicadors generals de consum				
IPC	des15-des14	104,9	0,3%	Catalunya =
Pernotacions en hotels (milers)	gen-des	51.954	3,9%	Catalunya ↑
Hipoteques constituïdes (milions d'Euros)	gen-nov	7.466	31,6%	Catalunya ↑
Indicadors de preus, consums i emissions relacionats amb la mobilitat				
Preu petroli (€/barril Brent)	des15-des14	34,7	-31,2%	Món ↓
IPC Carburants i Combustibles	des15-des14	86,9	-9,6%	Catalunya ↓
Preu gasoil d'automoció (€/l)	nov15-nov14	1,06	-15,4%	Estat ↓
Consum de gasolina i gasoil (ktep)	gen-nov	3.964	4,1%	Catalunya ↑
Emissions de CO ₂ del transport (MTn)	gen-nov	12.069	4,2%	Catalunya ↑
Matriculacions de vehicles	gen-des	247.109	27,1%	Catalunya ↑
Mobilitat de viatgers				
Autopistes de peatge (VL/dia)	gen-des	362.706	5,3%	Catalunya ↑
Vies de la Generalitat lliures de peatge (VL/dia) (*)	gen-des	134.665	5,5%	Catalunya ↑
Transport Públic (Mviatges/any) (**)	gen-des	980.802	2,5%	Catalunya ↑
AVANT (Mviatges/any)	gen-des	1.496	9,4%	Catalunya ↑
Sistema aeroportuari (Mpax)	gen-des	42.222	4,0%	Catalunya ↑
Ferrocarril de llarga distància (AVE + LD) (Mpax)	gen-des	10.809	3,9%	Catalunya ↑
Mobilitat de mercaderies				
Autopistes de peatge (VP/dia)	gen-des	29.223	6,4%	Catalunya ↑
Vies de la Generalitat lliures de peatge (VP/dia) (*)	gen-des	18.822	5,8%	Catalunya ↑
Ferrocarrils de la Generalitat (Mtones)	gen-des	0.700	-3,6%	Catalunya ↓
Ports de Barcelona i Tarragona (Mtones)	gen-des	78.882	2,2%	Catalunya ↑

(*) Concessions peatge ombra de la Generalitat; (**) No inclou AVANT ni Llarga Distància

El PIB de Catalunya ha crescut un 3,2% el 2015 en termes interanuals, i es confirma per tant, la tendència de recuperació iniciada en 2014.

La taxa d'atur segueix reduint-se i es situa en el 17,7% el 4T de 2015 amb 88.000 aturats menys que el 4T de 2014.

L'IPC torna a créixer lleugerament el 2015 (0,3%) després del mínim històric de 2014 (-0,7%).

El trànsit de vehicles lleugers ha crescut un 5,3% a les autopistes de peatge i un 5,5% a les vies lliures de peatge amb dades disponibles.

Les matriculacions de vehicles segueixen creixent amb molta força (27,1%), seguint la línia de l'any anterior.

La demanda del Transport Públic Col·lectiu (sense AVANT) ha incrementat un 2,5% a l'RMB, mentre que els serveis AVANT ho han fet un 9,4%.

El nombre de passatgers dels aeroports catalans continua globalment amb xifres molt positives (4,0%) impulsat pel de Barcelona, mentre que el trànsit ferroviari de llarga distància també augmenta significativament (3,9%).

El volum de mercaderies gestionat pels Ports de Barcelona i Tarragona creix un 2,2%.

El trànsit de vehicles pesants ha incrementat un 6,4% a les autopistes de peatge i un 5,8% a les vies lliures de peatge amb dades disponibles.

FITXES INDICADORS

INDICADOR	DESCRIPCIÓ	UNITATS	FONT	PERIODICITAT	ÀMBIT	PROCEDIMENT OBTENCIÓ
PIB	Variació interanual del Producte interior brut	Variació interanual	Idescat, INE i Dep. D'Ec. i Coneixement / INE	Trimestral	Estat i Catalunya	Consulta directa web
Població a 1 de gener	Xifres oficials de població, aprovades mitjançant Real Decret, de tots els municipis espanyols a 1 de gener de	Habitants	Idescat	Anual	Catalunya	Consulta directa web
Actius	Subconjunt de persones amb la capacitat i el desig de treballar	Milers de persones	INE (EPA)	Trimestral	Catalunya	Consulta directa web
Ocupats	Persones de més de 16 anys que han treballat en una ocupació de forma remunerada	Milers de persones	INE (EPA)	Trimestral	Catalunya	Consulta directa web
Aturats	Persona activa que no troba feina	Milers de persones	INE (EPA)	Trimestral	Catalunya	Consulta directa web
Taxa d'atur (aturats/actius)	Quocient entre el nombre de treballadors aturats i la població activa	-	INE (EPA)	Trimestral	Catalunya	Consulta directa web
IPC	Índex que recull i compara els preus d'un conjunt de béns i serveis o productes	-	INE	Mensual	Estat i Catalunya	Consulta directa web
Preu del petroli (\$ i € per barril BRENT)	Preu del barril de petroli cru Brent	\$ i € / barril BRENT	Índexmundi a partir de Fons Monetari Internacional	Mensual	Catalunya	Consulta directa web
Preu de la gasolina 95 I.O	Preu de la gasolina 95 I.O	c€/litre	CORES (Ministerio de Industria, Turismo y	Mensual	Catalunya	Consulta directa web
Preu del gasoil d'automoció	Preu del gasoil d'automoció	c€/litre	CORES (Ministerio de Industria, Turismo y	Mensual	Catalunya	Consulta directa web
Consum carburants d'automoció	Consum carburants d'automoció Estat	ktep	CORES (Ministerio de Industria, Turismo y	Mensual	Estat	Consulta directa web
Consum carburants d'automoció	Consum carburants d'automoció Província Barcelona (gasolina i gasoil)	ktep	CORES (Ministerio de Industria, Turismo y	Mensual	Catalunya	ICAEN, a través de contacte previ quadrimestral
Emissions CO ₂	Emissions de CO ₂ degudes al transport	Tn	ICAEN	Mensual	Catalunya	L'ICAEN ha facilitat factors de conversió
Matriculacions de vehicles	Nombre de vehicles matriculats per tipologia de vehicles	Nombre vehicles	Dirección General de Tráfico	Mensual	Catalunya	Consulta directa web
Pernoctacions en hotels	Nombre de nits que cada viatger passa en un allotjament	Pernoct. unitats	INE	Mensual	Catalunya	Consulta directa web
Construcció d'habitatges	Visats de direcció d'obra	milers €	Idescat	Mensual	Catalunya	Consulta directa web
Hipoteques constituïdes	Nombre d'hipoteques sobre finques rústiques i vivendes	milers €	INE	Mensual	Catalunya	Consulta directa web
Trànsit en autopistes de peatge	Intensitat mitjana de vehicles en el període considerat diferenciant els vehicles lleugers i els pesants	veh/dia	Grup Abertis i Túnel de Barcelona i Cadí	Mensual	Catalunya	Mensualment, la SGREGIV envia les dades per correu electrònic
Trànsit en vies lliures de peatge	Intensitat mitjana de vehicles totals en el període considerat	veh/dia	Servei de Dades viàries (DGITT, Generalitat)	Mensual	Catalunya	S'efectua contacte previ cada quadrimestre amb el SEDV
Passatgers aeroports	Nombre de passatgers aeroports Barcelona, Girona i Reus	Passatgers	AENA	Mensual	Aeroports	Consulta directa web
Passatgers aeroports	Nombre de passatgers de l'aeroport de Lleida	Passatgers	Aeroports de Catalunya	Mensual	Aeroports	Aeroports de Catalunya a través de contacte previ
Passatgers ferrocarril LD	Nombre de passatgers LD+AVE (Estacions TAV)	Passatgers	Renfe	Mensual	Estacions	S'efectua contacte previ cada quadrimestre
Passatgers port BCN	Nombre de passatgers al port de Barcelona	Passatgers	APB	Mensual	Port	Consulta directa web
Mercaderies ports	Tones de mercaderia Ports de Barcelona i Tarragona	Tones	APB / APT	Mensual	Port	Consulta directa web
Mercaderies ports	Tones de mercaderia Ports de La Generalitat	Tones	Ports de la Generalitat	Quadrimestral	Ports	S'efectua contacte previ cada quadrimestre
Mercaderies aeroport	Tones de mercaderia aeroport de Barcelona	Tones	AENA	Mensual	Aeroport	Consulta directa web
Mercaderies ferrocarril	Tones de mercaderia transportades per FGC (Línia del Vallès)	Tones	FGC	Mensual	FGC	S'efectua contacte previ cada quadrimestre
Viatges en transport públic	Viatges en els diferents modes de transport públic	milions de viatges	DGTIM	Quadrimestral	Catalunya	S'efectua contacte previ cada quadrimestre